

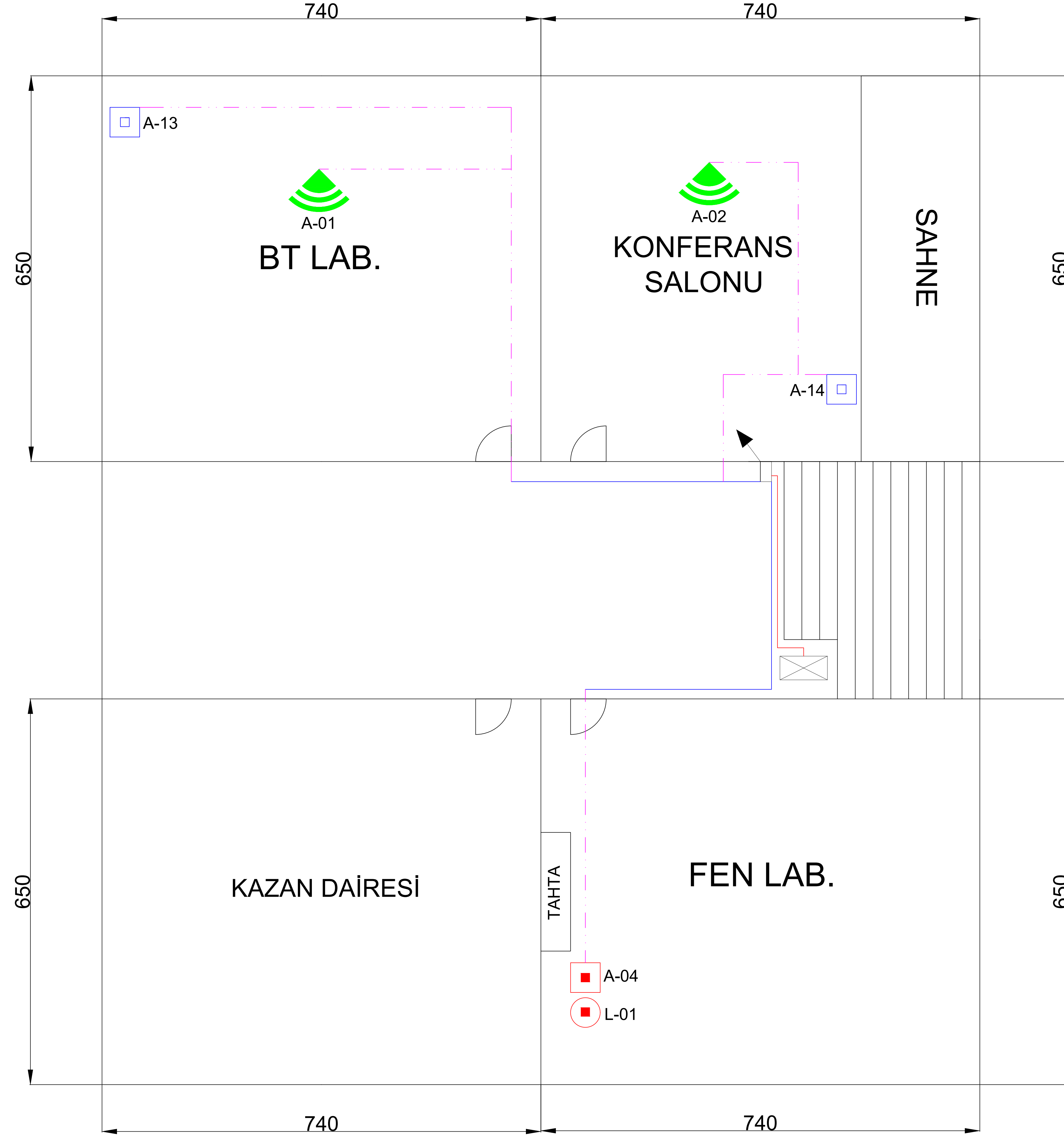


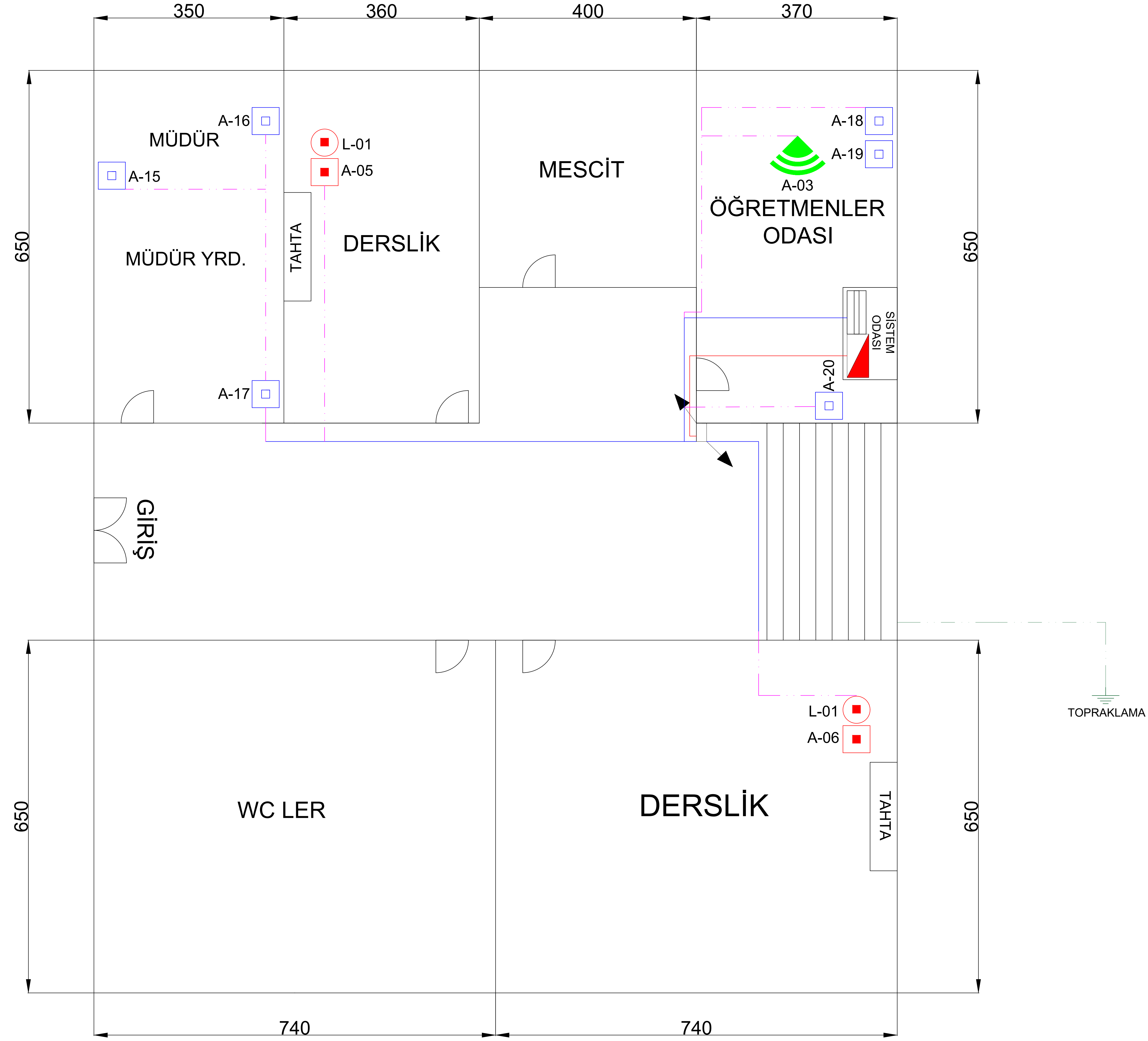
OKUL ADI: GÜNEYDERE İLKOKULU			<div>İLGİLİ KİŞİ:</div> <div>OKUL MÜDÜRÜ ONAY</div> <div>HAZIRLAYAN</div> <div>PROJE REVİZYON NO:</div> <div>TELEFON NO:</div> <div>KONTROL EDEN ONAY</div> <div>AİDATA BİLİŞİM A.Ş.</div>	ÇİZİM TARİHİ: 25.11.2025 TESİS NUMARASI: KURUM KODU: 728177	GENEL NOTLAR: <div>1) Topraklama bileşeni olarak; En az 20mm çapında 60cm boyunda 3 adet som bakır çubuk kullanılacaktır. Çubuklar aralarında 1'er metre olacak şekilde üçgen biçiminde gömülecektir. Çubuklar gömüldükten sonra çubukların en üst noktaları toprağın en az 50cm altında kalacaktır. Çubukların birbirine bağlantısı 10mm2'lik H07Z1 topraklama kablosunun dış kılıfının soyulması sureti ile yapılacaktır. Çubuklar arasındaki bu kablolar ve buradan duvara kadar giden kablolar da toprağın en az 50 cm altında kalacaktır.</div>								
TOPLAM UÇ SAYISI SAYISI: 17		ONAYLANAN UÇ SAYISI: 17		<div>SAC TAVA</div> <div>PVC KABLO KANALI</div> <div>BESLEME HATTI</div> <div>ADSL HATTI</div> <div>TOPRAKLAMA HATTI</div> <div>TOPRAKLAMA</div> <div>İDARİ BİRİMLER DATA PRİZİ</div> <div>SINIF DATA PRİZİ</div> <div>ENERJİ PRİZİ</div> <div>KABİN</div> <div>ADSL KABİNİ</div> <div>MEVCUT ENERJİ PANOSU</div> <div>SİSTEM ODASI PANOSU</div> <div>BUAT</div> <div>İKİ YÖNLÜ BESLEME</div> <div>AŞAĞIYA BESLEME</div> <div>YUKARI BESLEME</div> <div>ACCESS POINT</div> <div>DİREK</div> <div>ROGAR</div>	<div>LİNYE KODLAMASI</div> <table><tr><td>LİNYE NO</td><td>SALON NO</td></tr><tr><td>L.B-01</td><td>A-04 / A-05 / A-06</td></tr><tr><td>L.B-02</td><td>A-07 / A-08 / A-09</td></tr><tr><td>L.B-03</td><td>A-10 / A-11 / A-12</td></tr></table> <div></div>	LİNYE NO	SALON NO	L.B-01	A-04 / A-05 / A-06	L.B-02	A-07 / A-08 / A-09	L.B-03	A-10 / A-11 / A-12
LİNYE NO	SALON NO												
L.B-01	A-04 / A-05 / A-06												
L.B-02	A-07 / A-08 / A-09												
L.B-03	A-10 / A-11 / A-12												
BİNA SAYISI:1		<div>LİNYE PANOSU</div> <table><tr><td>TİP 1</td><td>1</td></tr><tr><td>TİP 2</td><td>0</td></tr><tr><td>TİP 3</td><td>0</td></tr><tr><td>TİP 4</td><td>0</td></tr></table>				TİP 1	1	TİP 2	0	TİP 3	0	TİP 4	0
TİP 1	1												
TİP 2	0												
TİP 3	0												
TİP 4	0												
DERSLİK SAYISI: 7													
LABORATUVAR SAYISI: 1													
BT SINIFI SAYISI: 1													
ÖĞRETMENLER ODASI SAYISI:1													
Z KÜTÜPHANE SAYISI: 0													
KONFERANS SALONU SAYISI: 1													
MÜDÜR ODASI SAYISI: 0													
DİĞER BİRİMLER SAYISI: 0													
MEMUR VE REHBERLİK SERVİSİ ODALARI P+1	ODA SAYISI PER. SAYISI	1 2											
KABİNET TÜRÜ: 9U													
KAT SAYISI: 3													
LİNYE SAYISI: 3													
AP SAYISI: 3													
3X4 UZUNLIK: 0 MT													

# GÜNEYDERE İLKOKULU



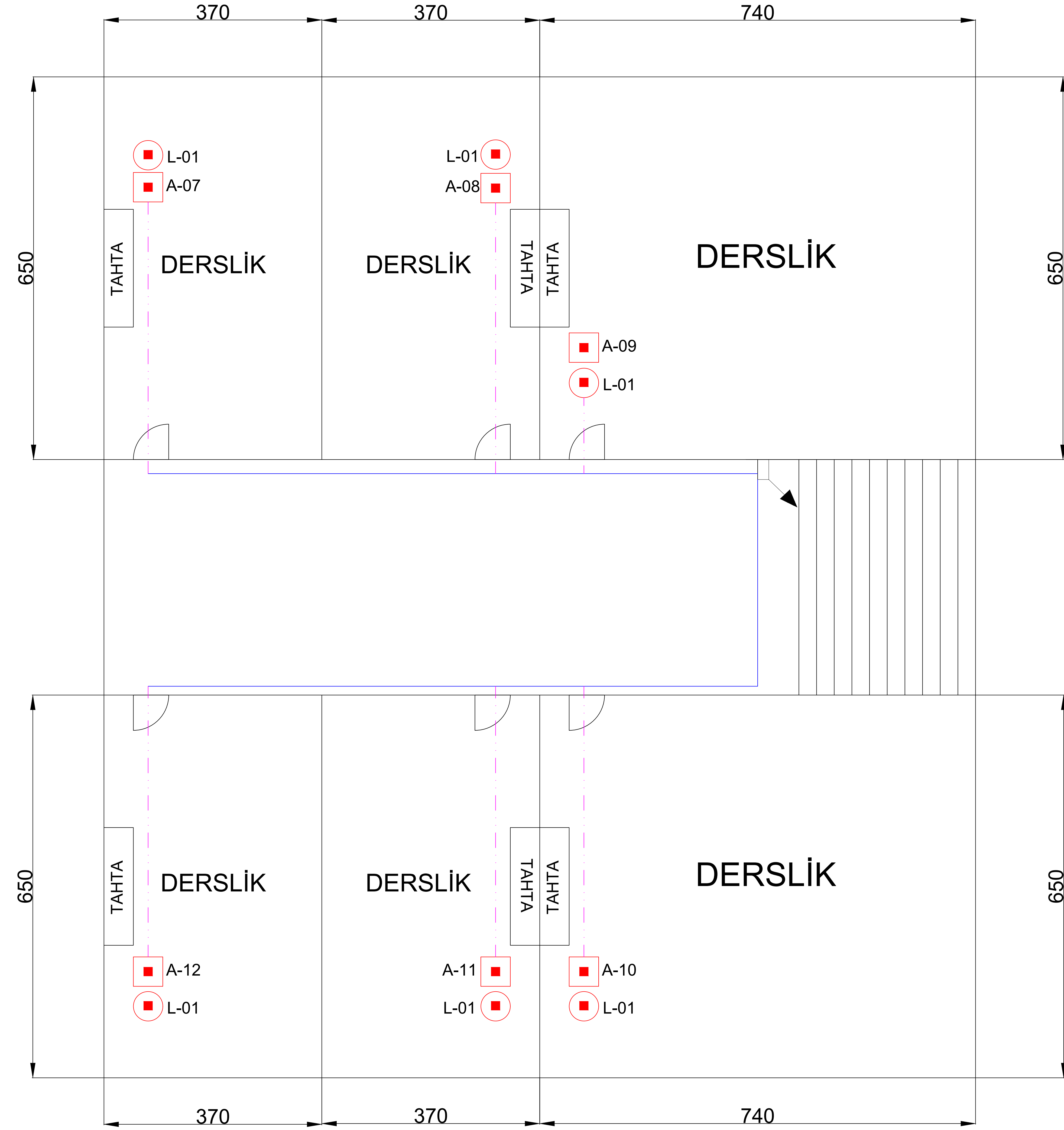
## BODRUM KAT PLANI

# GÜNEYDERE İLKOKULU



## ZEMİN KAT PLANI

# GÜNEYDERE İLKOKULU



1. KAT PLANI